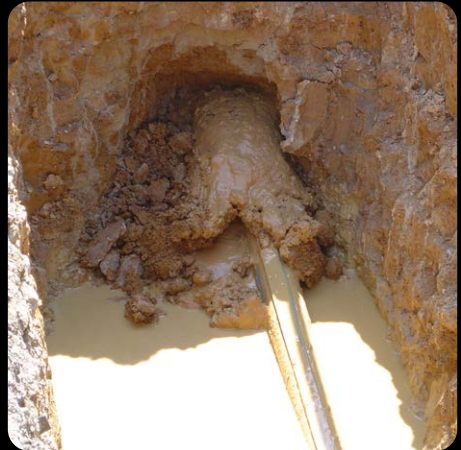
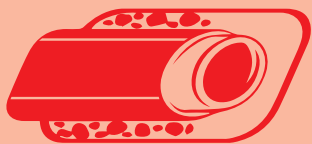


RCTEC

Potrubí z materiálu PE 100 RC pro tlakové aplikace se zvýšenou odolností vůči poškození





RC TEC

Jednovrstvé potrubí z materiálu PE 100 RC

Tento typ potrubí je vyroben z vysokohustotního polyetylenu PE 100 RC, který eliminuje rizika spojená s extrémními podmínkami při pokládce potrubí. Má výrazně zvýšenou odolnost vůči šíření trhlin i bodovému zatížení a proto splňuje veškeré požadavky na moderní a ekonomické způsoby pokládání potrubí. Položené potrubí je rezistentní vůči vzniklým vrypům i ostrohrannému obsypovému materiálu. Odpovídá typu 1 dle PAS 1075.

RC TEC (RC-resistant to crack) se chová podobně jako dosud běžně používané typy HDPE 100. Díky speciální receptuře výroby granulátu však došlo ke vzniku pevnějších vazeb v řetězcích jednotlivých makromolekul. Nevznikají tak žádné speciální požadavky na práci s potrubím, veškeré metody spojování se nemění.

TESTY POROVNÁVAJÍ PŘEDEVŠÍM NÁSLEDUJÍCÍ VLASTNOSTI:

SCG-slow crack growth – odolnost vůči pomalému šíření trhliny, pomocí NPT-Notch pipe test a FNCT-

Full Notch creep test

RCP – rapid crack propagation – odolnost vůči rychlému šíření trhliny

MRS – tlaková odolnost

Point Load – odolnost vůči bodovému zatížení, zkouškami Hessel Ingenieurtechnik GmbH nad 10 000 hod. odpovídá životnosti 100 let při 20°C.

MOŽNOSTI APLIKACE

- tlakové vodovodní potrubí, horizontální a vertikální geotermální sondy *(černé s modrými pruhy)*
- tlakové plynovodní potrubí *(černé s oranžovými pruhy)*
- tlakové kanalizační potrubí *(černé s hnědými pruhy)*

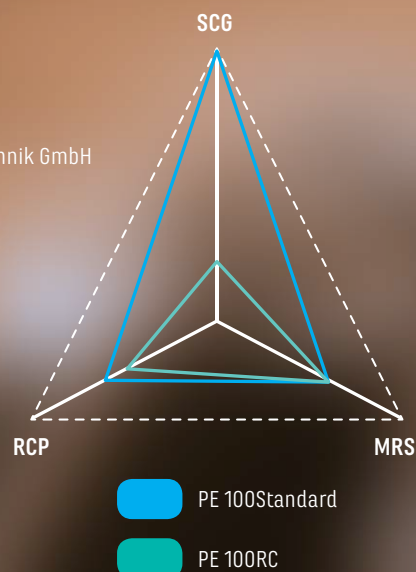
DODÁVANÝ SORTIMENT

- potrubí od dimenze 25 mm do dimenze 630 mm standardně v SDR 11 a SDR 17
- zakázkově SDR 7,4

VÝHODY

- vysoká spolehlivost, životnost a bezpečnost *(nad 100 let)*
- nižší náklady na instalaci díky úsporám za obsypový materiál
- umožňuje náročnější podmínky pokládky
- vysoká dlouhodobá tlaková odolnost při porušení povrchu
- vynikající odolnost proti bodovému zatížení *(hrubozrnný materiál)*
- lepší odolnost při manipulaci, zvýšená kvalita svarů
- vyhovuje i pro méně náročné bezvýkopové technologie *(dle kombinace třídy zeminy a metody pokládky)*
- vhodné pro bezobsypové aplikace pro třídy zeminy I. – IV. Dle ČSN 73 3050 nebo dle ČSN 73 6133 pro třídy zeminy R5, R6, F, S, G, kde lze zeminu dostatečně ztuhnout. *(Obecně se jedná o zeminy s částicemi do 250 mm do 50% objemu zeminy nebo s částicemi nad 250 mm v objemu 10-50% rozvolňované zeminy.)*

POTRUBÍ RC TEC JE CERTIFIKOVÁNO V ITC ZLÍN A VÚ SAPL NITRA.



- PE 100Standard
- PE 100RC



Dělnická 46
735 64 Havířov-Suchá
IČ: 25835769
DIČ: CZ 25835769
www.gascontrolplast.cz